

0 m 60 m 340 m
Echelle au 1/8 000

P.J. 2 Plan Parcellaire

X=981019.194
Y=334364.303

X=981192.232
Y=334365.671

X=980991.53
Y=334177.51

X=981331.63
Y=334184.75

X=981333.126
Y=333914.950

X=981333.01
Y=333684.75

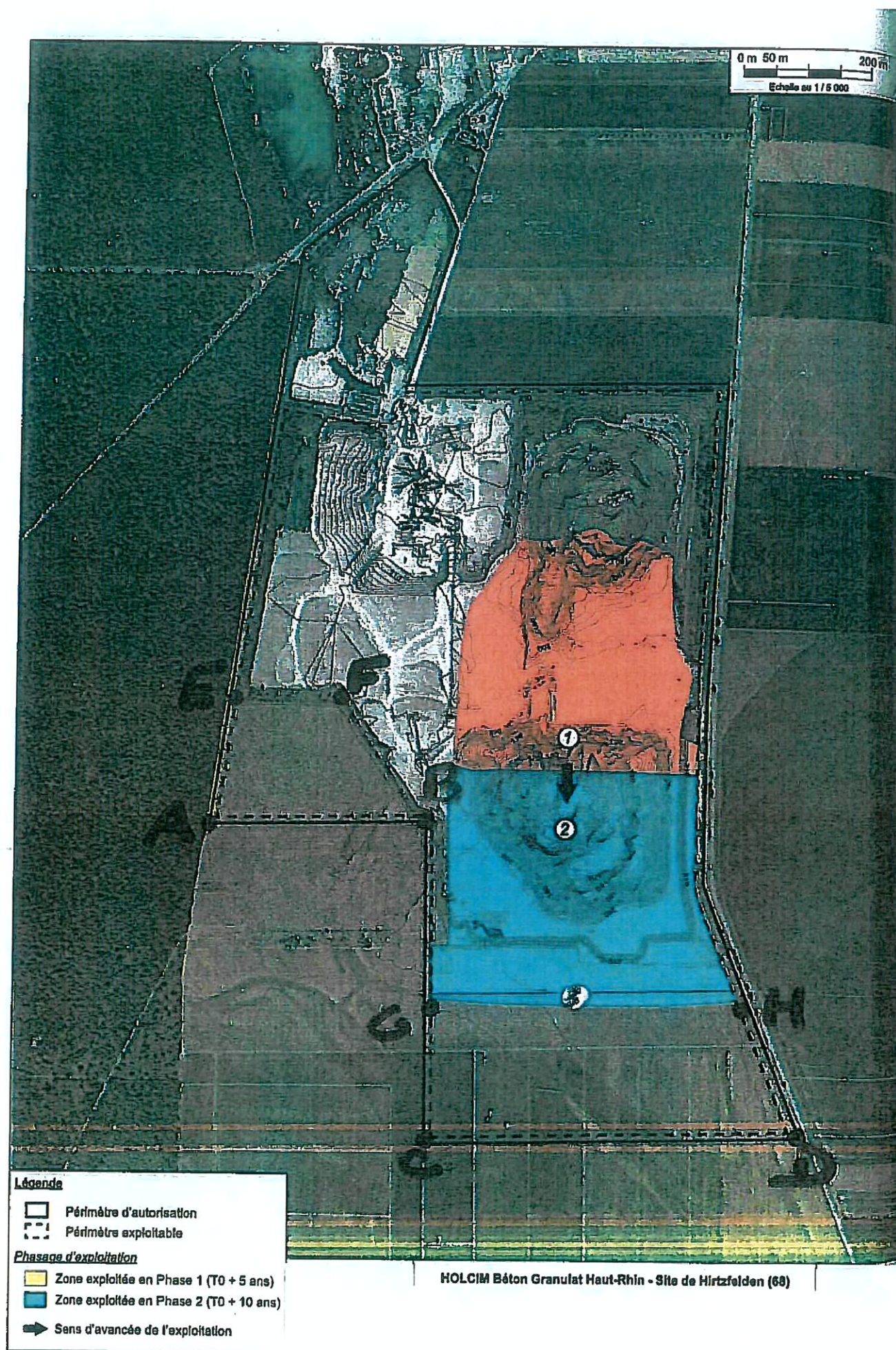
X=981838.563
Y=333914.950

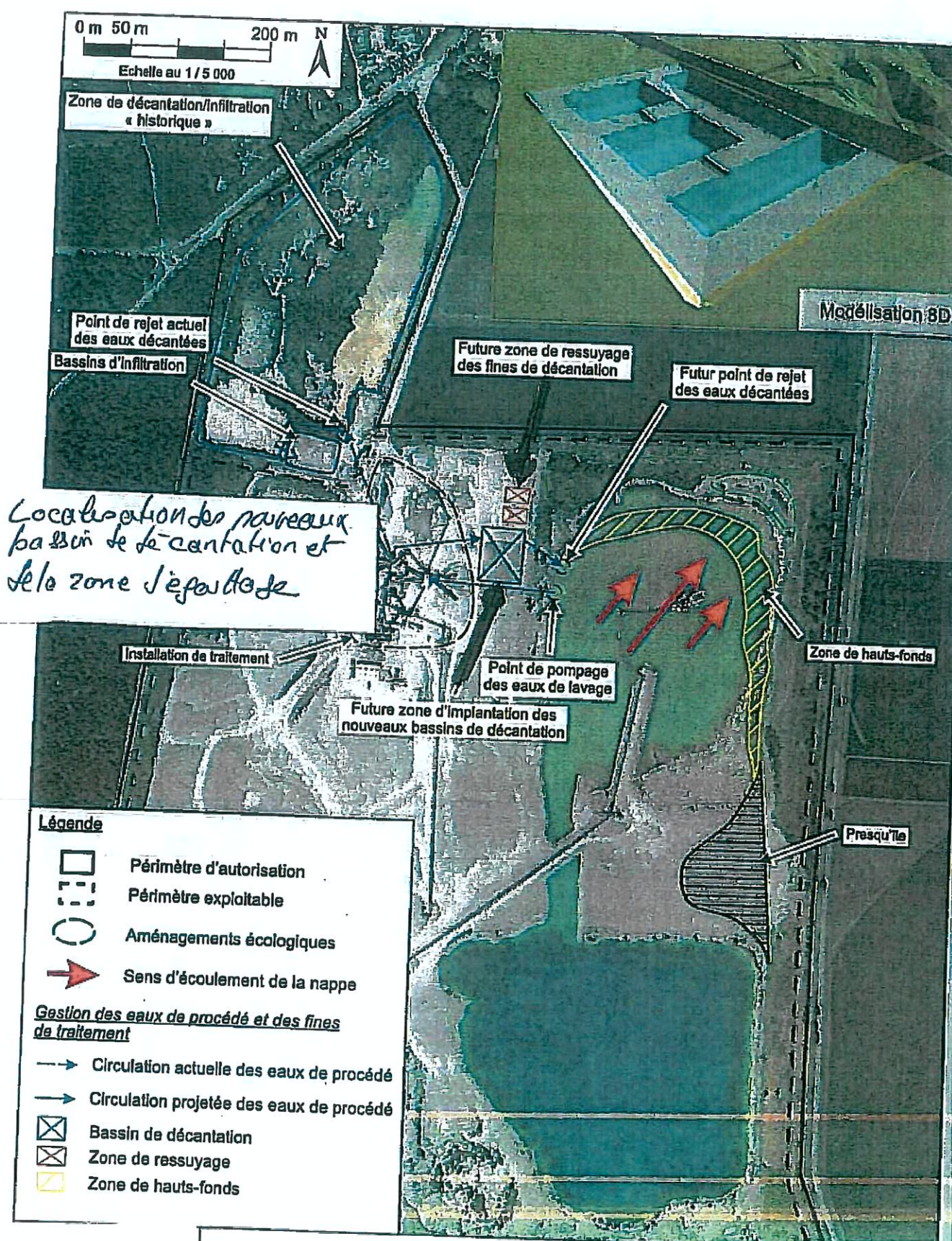
X=981921.07
Y=333697.28

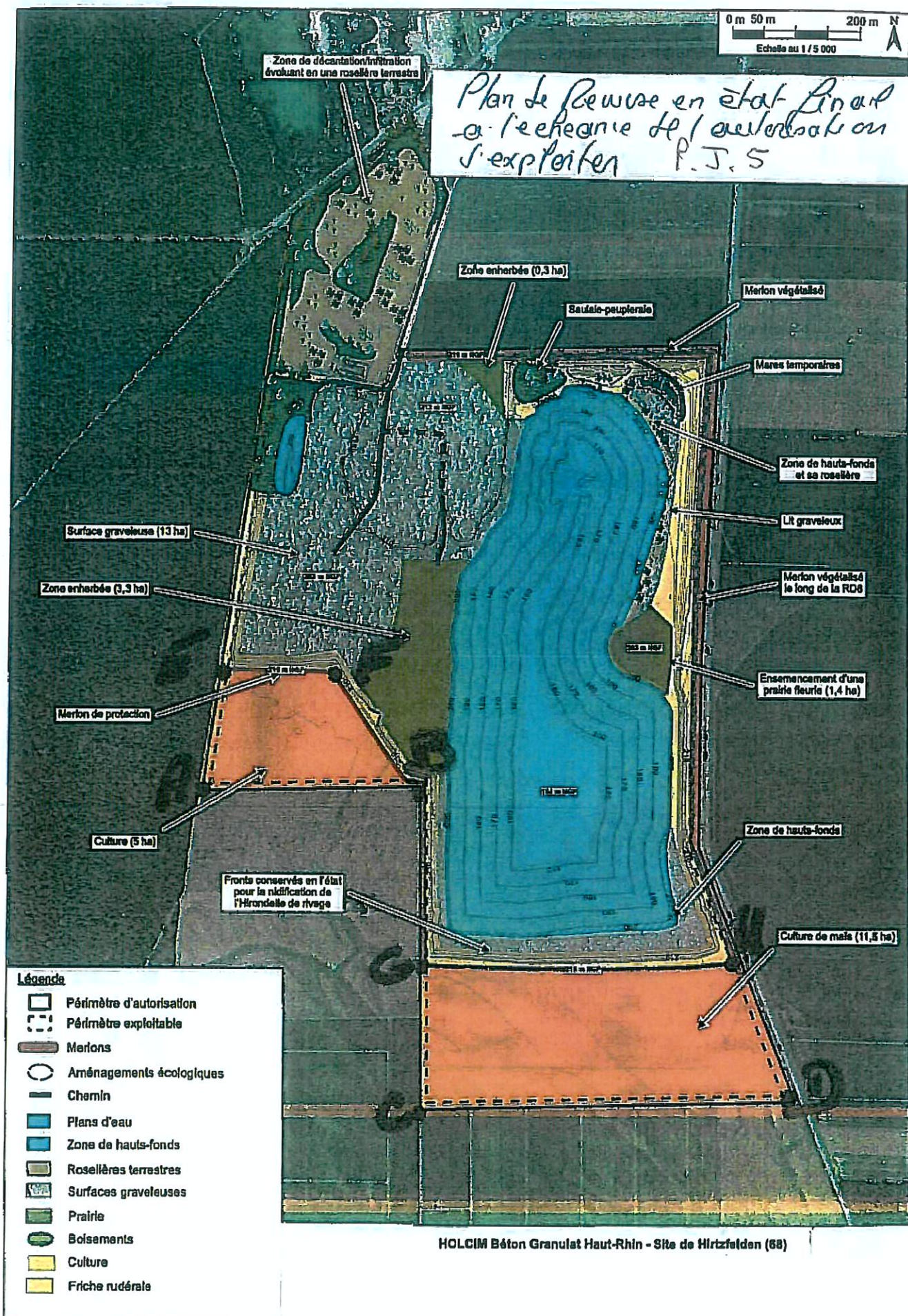
Légende

- Périmètre d'autorisation
- Périmètre exploitable

HOLCIM Béton Granulat Haut-Rhin - Site de Hirtzfelden (68)







HOLCIM Béton Granulat Haut-Rhin - Site de Hirtzfelden (68)

0 m 50 m 200 m N
Echelle au 1 / 5 000

Plan de l'état de la
carrière à fin 2023
P.J. 6

Légende










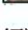




-  Périmètre d'autorisation
-  Périmètre exploitable
-  Merlon périphérique
-  Surface inexploitée en Phase 1
-  Surface réaménagée
-  Aménagement écologique
-  Surface en eau
-  Surface décapée d'avance en Phase 1
-  Surface en chantier : surface en cours d'extraction
-  Plate-forme de traitement et de stockage des matériaux
-  Plate-forme de stockage des matériaux
-  Infrastructures (installation de traitement, accueil/bascule et atelier)
-  Bassin de décantation
-  Zone de ressuyage des fines

HOLCIM Béton Granulat Haut-Rhin - Site de Hirtzfelden (88)

0 m 50 m 200 m N
Echelle au 1/5 000

Plan de l'état de la P.J. 7
caziere a fin 2028

Légende



-  Périmètre d'autorisation
-  Périmètre exploitable
-  Merlon périphérique
-  Surface inexploitée en Phase 2
-  Surface réaménagée
-  Aménagement écologique
-  Surface en eau
-  Surface en chantier : en cours d'extraction
-  Surface ayant été décapée au cours la Phase 2
-  Plate-forme de traitement et de stockage des matériaux
-  Plate-forme de stockage des matériaux
-  Infrastructures (installation de traitement, accueil/bascule et atelier)
-  Bassin de décantation
-  Zone de ressuyage des fines

HOLCIM Béton Granulat Haut-Rhin - Site de Hirtzfelden (68)

Légende

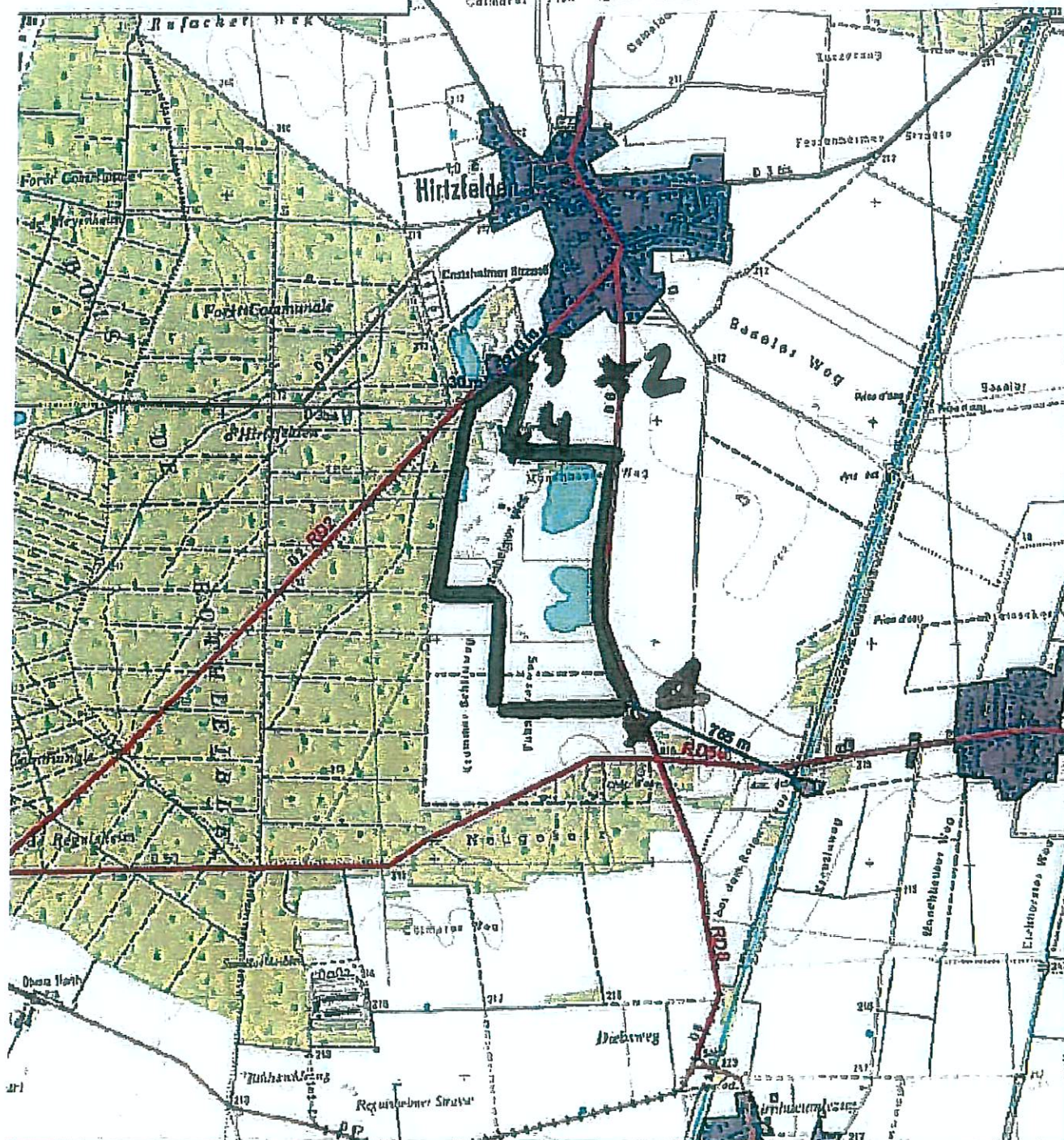
-  Périmètre d'autorisation
-  Habitations les plus proches

Réseau routier

-  Route départementale
-  Accès au site

0m 250 m 1 km
Echelle au 1 / 25 000

P.J. 8 Plan de localisation du
ZER et points de
mesure du bruit



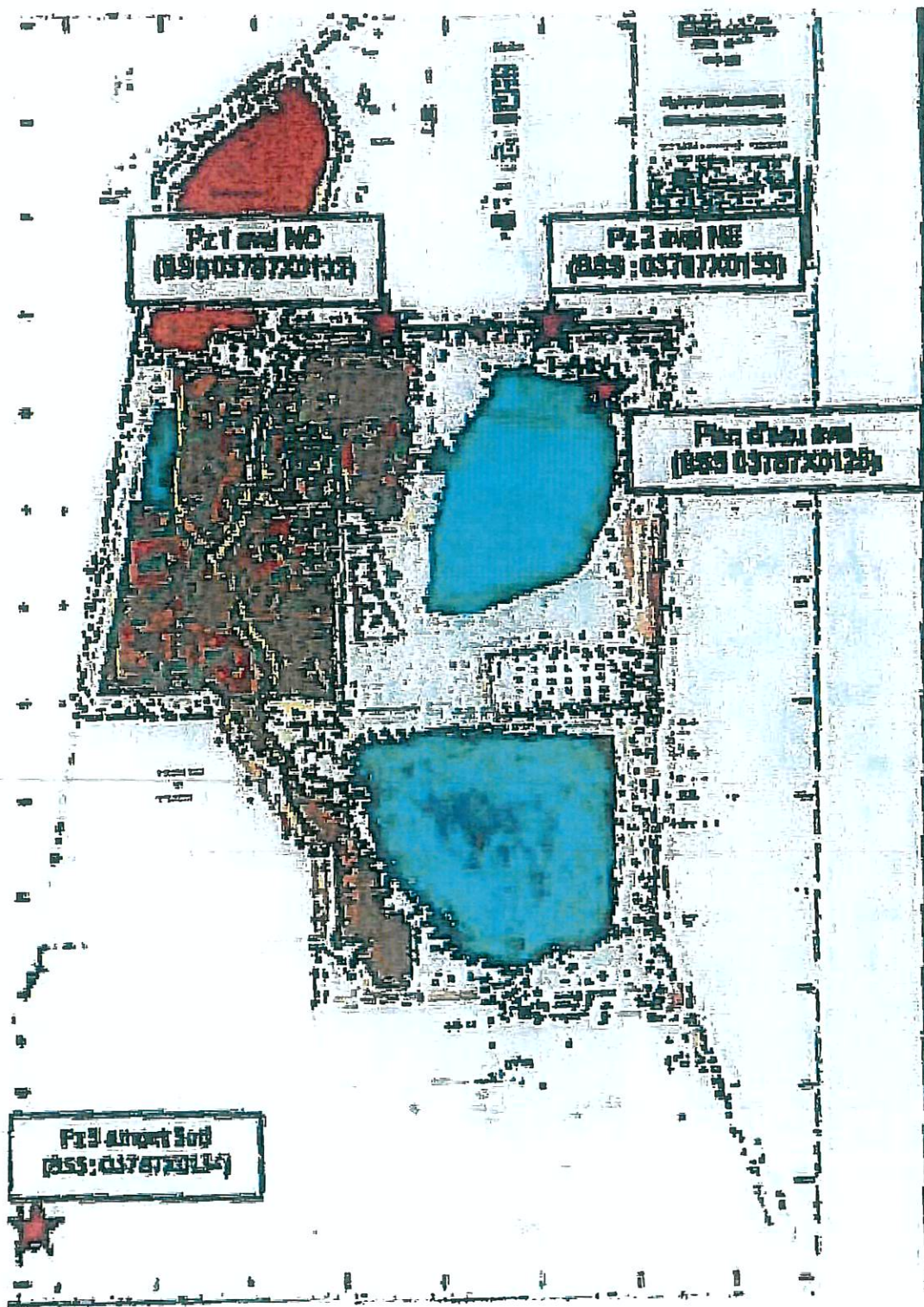
HOLCIM Béton Granulat Haut-Rhin - Site de Hirtzfelden (68)

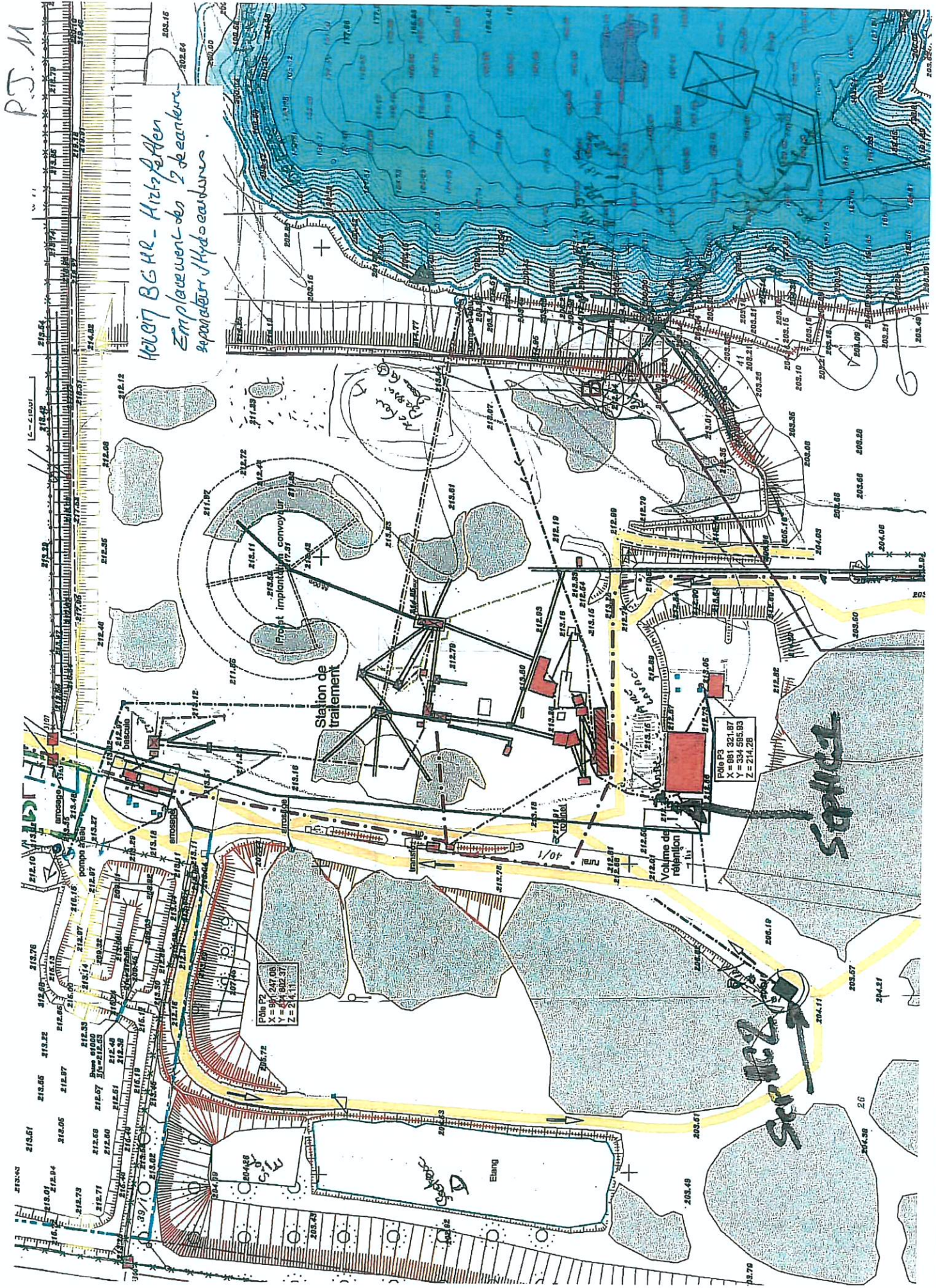
P.T. 9 Localisation des aménagements de biodiversité
Canton HOLZINGEN à MURTZELDEN



P.J. 10 Courvère HOLC17 BGHR - Hertzfelden

Localisation des puits de contrôle des
eaux souterraines





P.J. M

RJ.12

PROPOSITION D'UTILISATION DE LA ZERC II - Zone Graviérable n° 13

Echelle : 1/5 000

1	2	3	4	5	6	7	8	9	10	11	12	13	14	15	16	17	18

